

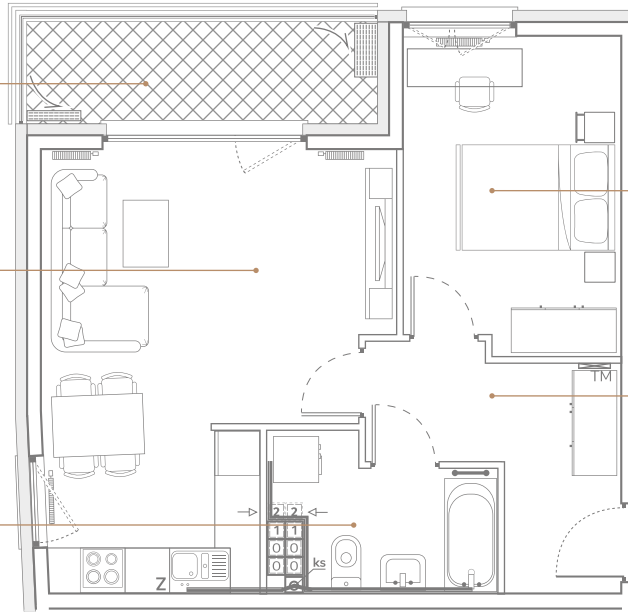
Mieszkanie B1.2.2



BALKON
6,07 m²

POKÓJ DZIENNY Z ANEKSEM KUCHENNYM
22,56 m²

ŁAZIENKA
5,02 m²



SYPIALNIA
11,73 m²

PRZEDPOKÓJ
7,40 m²

0 1 2 3 4 5m

Pomieszczenie	Metraż – m ²
Pokój dzienny z aneksem kuchennym	22,56 m ²
Przedpokój	7,40 m ²
Sypialnia	11,73 m ²
Łazienka	5,02 m ²

Balkon	6,07 m ²
--------	---------------------



Kierunek — południe / zachód

Powierzchnia użytkowa — 46,71 m²
Powierzchnia całkowita — 48,40 m²

Budynek B1



Piętro: 2

