

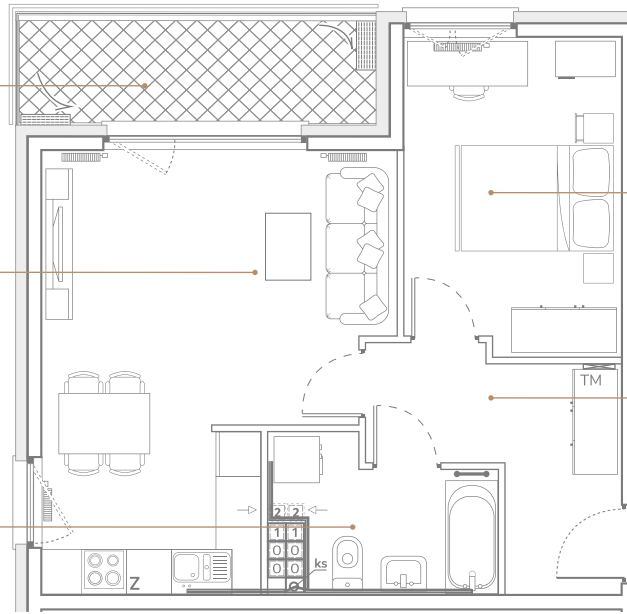
## Mieszkanie B2.2.2



BALKON  
6,07 m<sup>2</sup>

POKÓJ DZIENNY Z ANEKSEM KUCHENNYM  
22,68 m<sup>2</sup>

ŁAZIENKA  
5,02 m<sup>2</sup>



SYPIALNIA  
11,73 m<sup>2</sup>

PRZEDPOKÓJ  
7,40 m<sup>2</sup>

0 1 2 3 4 5m

Pomieszczenie	Metraż – m <sup>2</sup>
Pokój dzienny z aneksem kuchennym	22,68 m <sup>2</sup>
Przedpokój	7,40 m <sup>2</sup>
Sypialnia	11,73 m <sup>2</sup>
Łazienka	5,02 m <sup>2</sup>

Balkon	6,07 m <sup>2</sup>
--------	---------------------



Kierunek — południe / zachód

Powierzchnia użytkowa — 46,83 m<sup>2</sup>  
Powierzchnia całkowita — 48,55 m<sup>2</sup>

### Budynek B2



### Piętro: 2

