

Mieszkanie B1.2.10



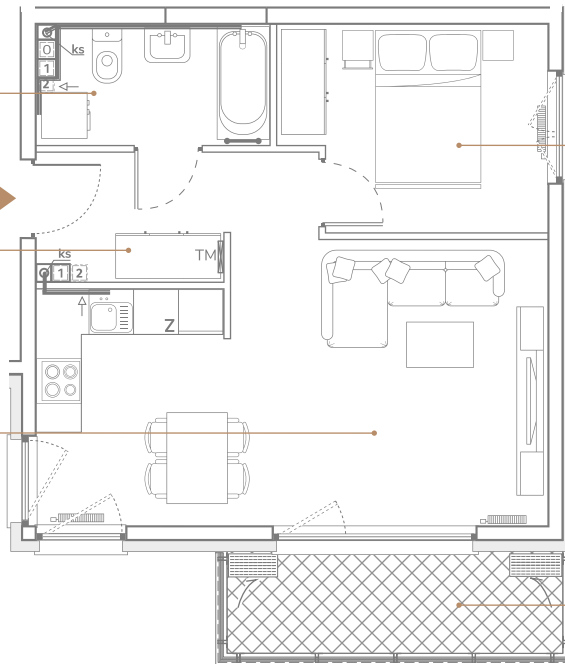
ŁAZIENKA
4,72 m²

PRZEDPOKÓJ
5,49 m²

POKÓJ DZIENNY Z ANEKSEM KUCHENNYM
23,68 m²

SYPIALNIA
9,03 m²

BALKON
5,85 m²



0 1 2 3 4 5m

Pomieszczenie	Metraż – m ²
Pokój dzienny z aneksem kuchennym	23,68 m ²
Przedpokój	5,49 m ²
Sypialnia	9,03 m ²
Łazienka	4,72 m ²

Balkon	5,85 m ²
--------	---------------------



Kierunek — południe / wschód / północ

Powierzchnia użytkowa — 42,92 m²
Powierzchnia całkowita — 44,40 m²

Budynek B1



Piętro: 2

