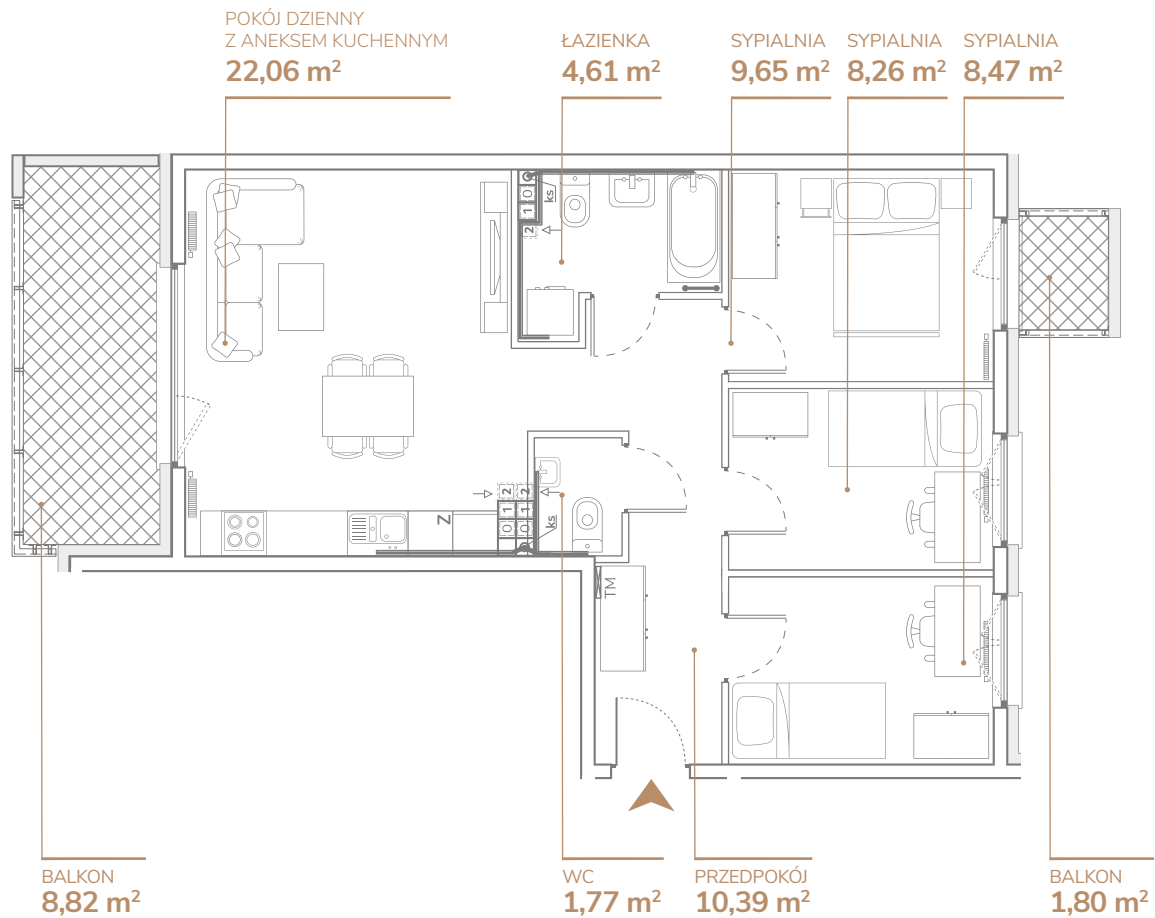


Mieszkanie B1.2.5



0 1 2 3 4 5m

Pomieszczenie	Metraż – m ²		
Pokój dzienny z aneksem kuchennym	22,06 m ²		
Przedpokój	10,39 m ²		
Trzy sypialnie	9,65 m ²	8,47 m ²	8,26 m ²
Łazienka	4,61 m ²		
WC	1,77 m ²		

Balkony	8,82 m ²	1,80 m ²
---------	---------------------	---------------------



Kierunek — zachód / wschód

Powierzchnia użytkowa — 65,21 m²
Powierzchnia całkowita — 67,90 m²

Budynek B1



Piętro: 2

