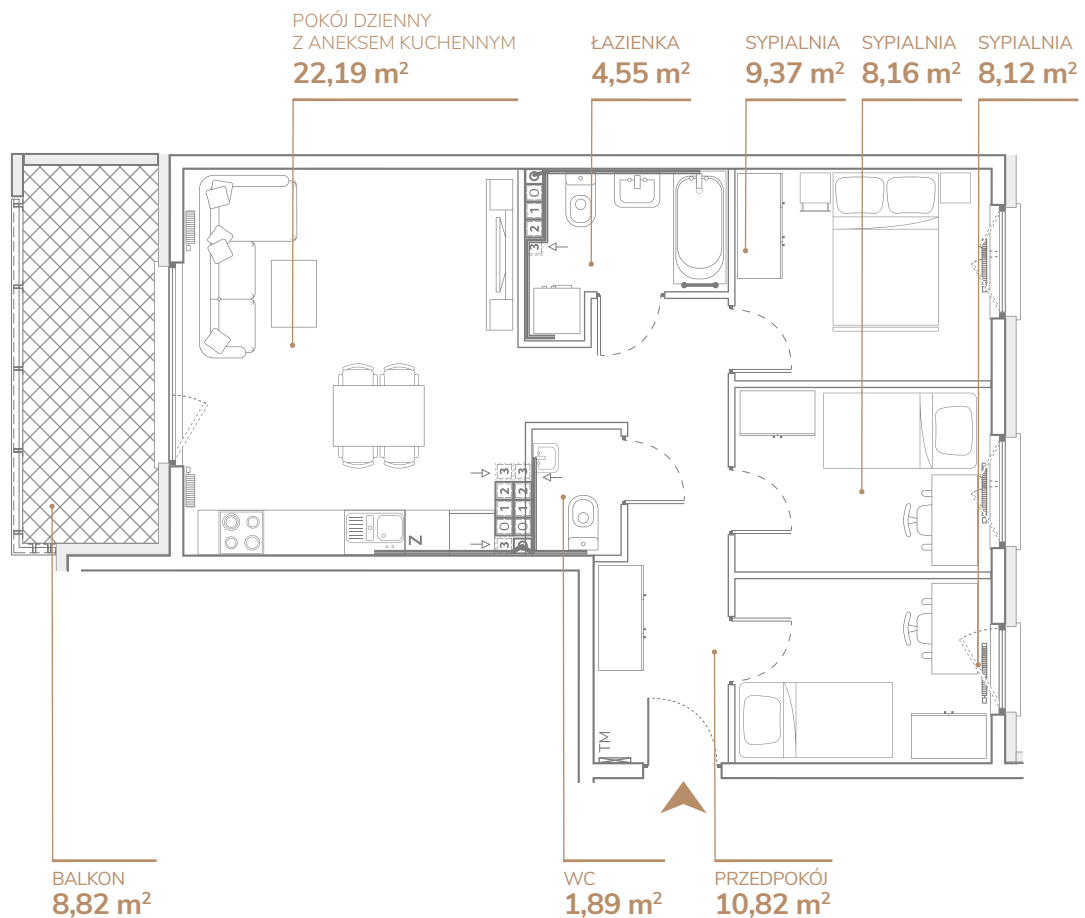


## Mieszkanie B2.3.4



Pomieszczenie	Metraż – m <sup>2</sup>		
Pokój dzienny z aneksem kuchennym	22,19 m <sup>2</sup>		
Przedpokój	10,82 m <sup>2</sup>		
Trzy sypialnie	9,37 m <sup>2</sup>	8,16 m <sup>2</sup>	8,12 m <sup>2</sup>
Łazienka	4,55 m <sup>2</sup>		
WC	1,89 m <sup>2</sup>		

Balkon	8,82 m <sup>2</sup>
--------	---------------------



Kierunek — zachód / wschód

Powierzchnia użytkowa — 65,10 m<sup>2</sup>  
Powierzchnia całkowita — 67,80 m<sup>2</sup>

### Budynek B2



### Piętro: 3

